

Zestaw pozoracyjny ZP-1 /nakładki pozoracyjne / rękawy pozoracyjne

1. 5x Silikonowe rękawy pozoracyjne imitujące rany (dostępne z 6 opcji ran)
2. 1x Systemu pompowania krwi (nerka) zasilana 2x 9v sterowany zdalnie pilotem.
3. 1x Skrzynki transportowej
4. 1x Zbiornika do pompowania krwi (opryskiwacz 2L)
5. 1x Talk kosmetyczny do zabezpieczania rękawów pozoracyjnych
6. 2x Barwnik do sztucznej krwi
7. 1x Plaster cielisty do przytrzymywania przewodu ze sztuczna
8. 1x Miarka krawiecka



Nerka biodrowa, w której znajduje się zbiornik na sztuczną krew o pojemności 1000ml i system podawania krwi sterowany zdalnie przy pomocy pilota. Całość zasilana 2x akumulatorem 9v, ładowany przez złącze USB-C. System pozwala na jednoczesne podawanie krwi do dwóch ran. Istnieje możliwość ręcznej regulacji przepływu dla każdej z ran, ustawianianej przed scenariuszem szkoleniowym.

1. Nakładka pozoracyjna na udo: Uniwersalna rana, ciało obce/ rana do pakiingu rany.
Po usunięciu ciała obcego na ranie można wykonać pakiung
Wymiary: -obwód w węższej części 42 cm, - 49 cm u podstawy, - wysokość 20cm.



2. Nakładka pozoracyjna na podudzie męskie/udo damskie: Rana postrzałowa, duży kaliber bez wylotu.- obwód w węższej części 35 cm, 42 cm u podstawy,- wysokość 20- 22 cm.

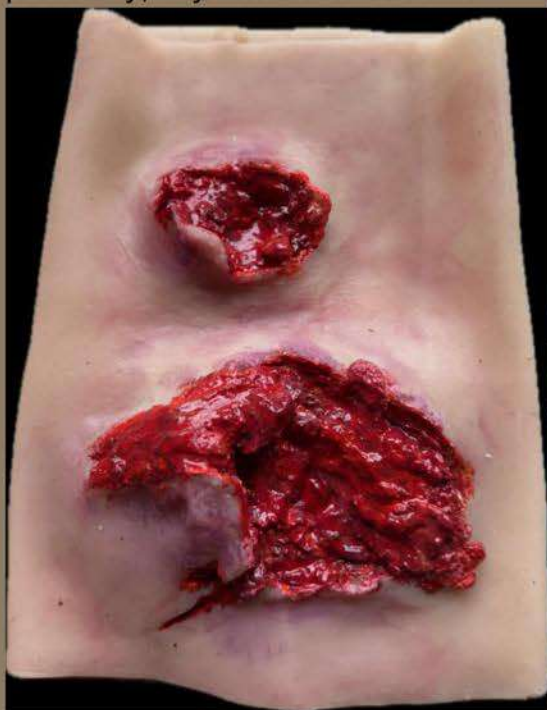


3. Rana na przedramię mężczyzny o wymiarach:

- obwód w węższej części 18 cm, - 28 cm u podstawy, - wysokość 20-22 cm.



4. Nakładka pozoracyjna na podudzie męskie/udo damskie. Podwójna rana z możliwością niewielkiego pakingu. Wymiary: - obwód w węższej części 35 cm, 42 cm u podstawy, - wysokość 20- 22 cm.



5. Nakładka pozoracyjna na ramię mężczyzny. Rana postrzałowa wlotowa (mały kaliber) i wylotowa. Wymiary: - obwód w węższej części 29 cm, 35 cm u podstawy, - wysokość 25 cm.



6. Nakładka pozoracyjna na udo mężczyzny: Rana szarpana Wymiary: - obwód w węższej części 42 cm, - 49 cm u podstawy, - wysokość 20 cm.



Nakładki pozoracyjne wykonane są z silikonu addecyjnego. Biokompatybilność: Utwardzone silikony Ecofleks seria i Dragon Skin są sprawdzone zgodnie z normą ISO 10993-10 (podrażnienie skóry) i sklasyfikowane jako bezpieczne w kontakcie ze skórą.

Wszystkie rany malowane są ręcznie i w rzeczywistości mogą delikatnie różnić się od zdjęć. Każda rana malowana jest oddzielnie i nie ma takiej samej rany.